



Priprema Windows računara za ESS QCA Sertifikat

uputstvo

– verzija 1.1–

Beograd, Mart 2014.

Contents

1.	Instalacija sertifikata Root i Izdavajućeg CA tela.....	3
1.1.	Import Root CA sertifikata	3
1.1.	Import Izdavajućeg CA sertifikata	4
2.	Instalacija Smart Card čitača	5
3.	Instalacija Smart Card MiniDriver-a	6
4.	Instalacija Smart Card PKCS11 biblioteke	7
5.	Promena PIN-a	7

1. Instalacija sertifikata Root i Izdavajućeg CA tela

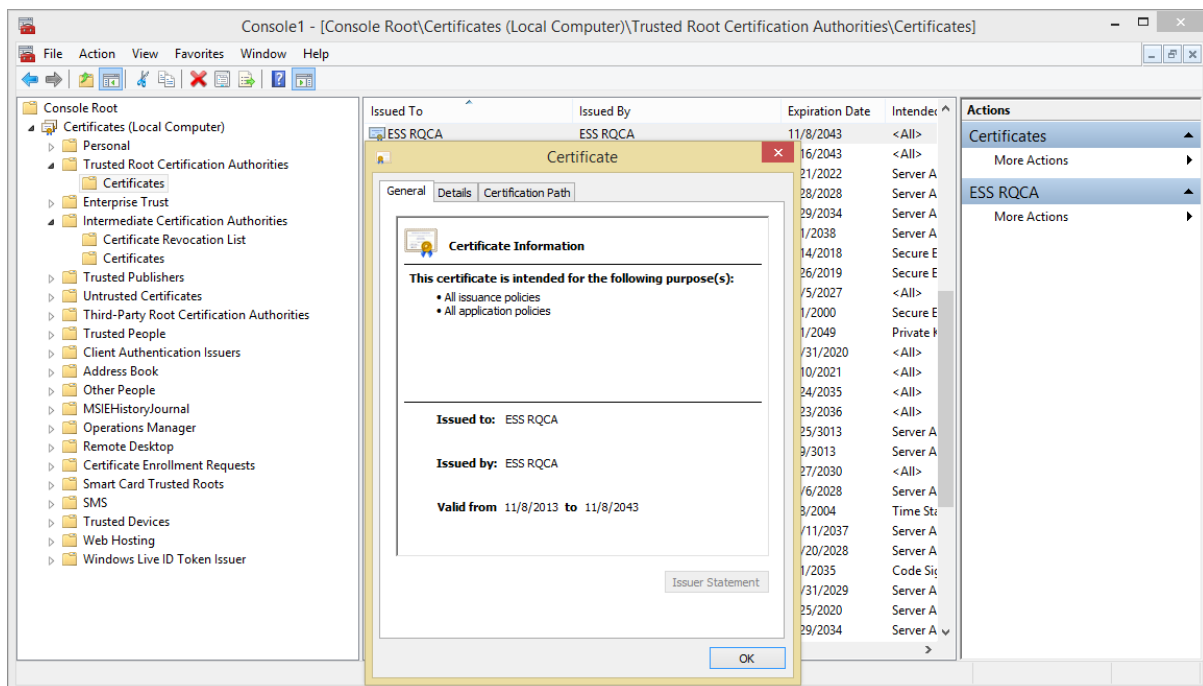
Na Windows računaru otvoriti mmc.exe konzolu. Dodati Snap-In (ctrl-M) Certificate za „Computer account“. Izabrati „Local Computer“

1.1. Import Root CA sertifikata

Sa sajta <http://qca.e-smartsys.com/preuzimanje.html> downloadovati [ESS RQCA.cer](#)

Pozicionirati se na node „Trusted Root Certification Authorities“, desni klik „All Tasks->Import“. Proći kroz wizard i ukazati na lokalnu putanju downloadovanog fajla ESS RQCA.cer.

Ukoliko je Import uspešan, treba da izgleda kao na slici

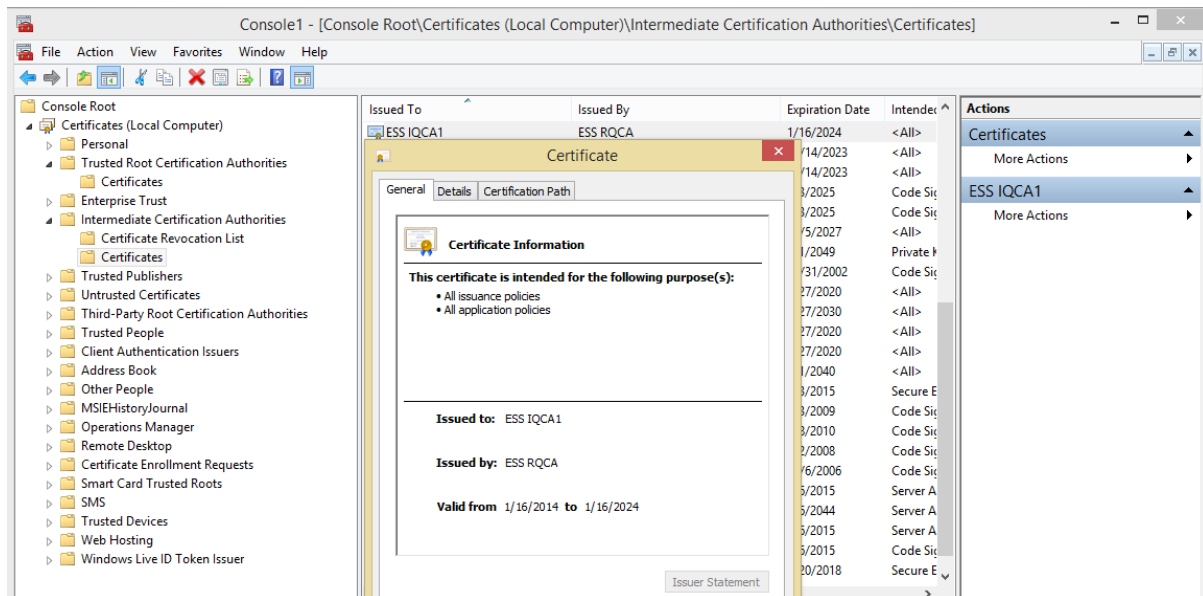


1.1. Import Izdavajućeg CA sertifikata

Sa sajta <http://qca.e-smartsys.com/preuzimanje.html> downloadovati [ESS IQCA1.cer](#)

Polozicionirati se na node „Intermediate Certification Authorities“, desni klik „All Tasks->Import“. Proći kroz wizard i ukazati na lokalni putanju downloadovanog fajla ESS IQCA1.cer.

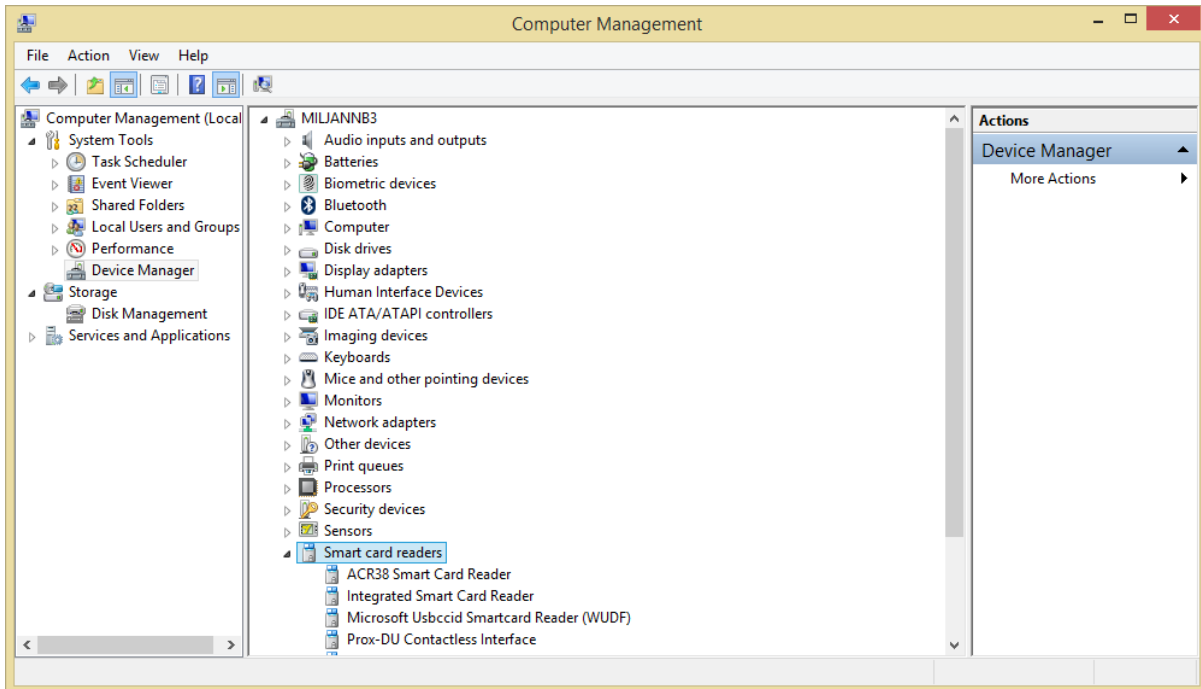
Ukoliko je Import uspešan, treba da izgleda kao na slici



2. Instalacija Smart Card čitača

Ukoliko je čitač uzet zajedno sa SSCD uređajem, na Windows vista, 7, 8 i 8.1 računarima automatski se sa Microsoft Windows Update sajta instalira odgovarajući driver smart kart čitača.

Ukoliko je Instalacija uspešna, treba da postoji bar jedan čitač kao na slici



Ukoliko postoje problemi link za direktni download drivera za je [sledeći](#)

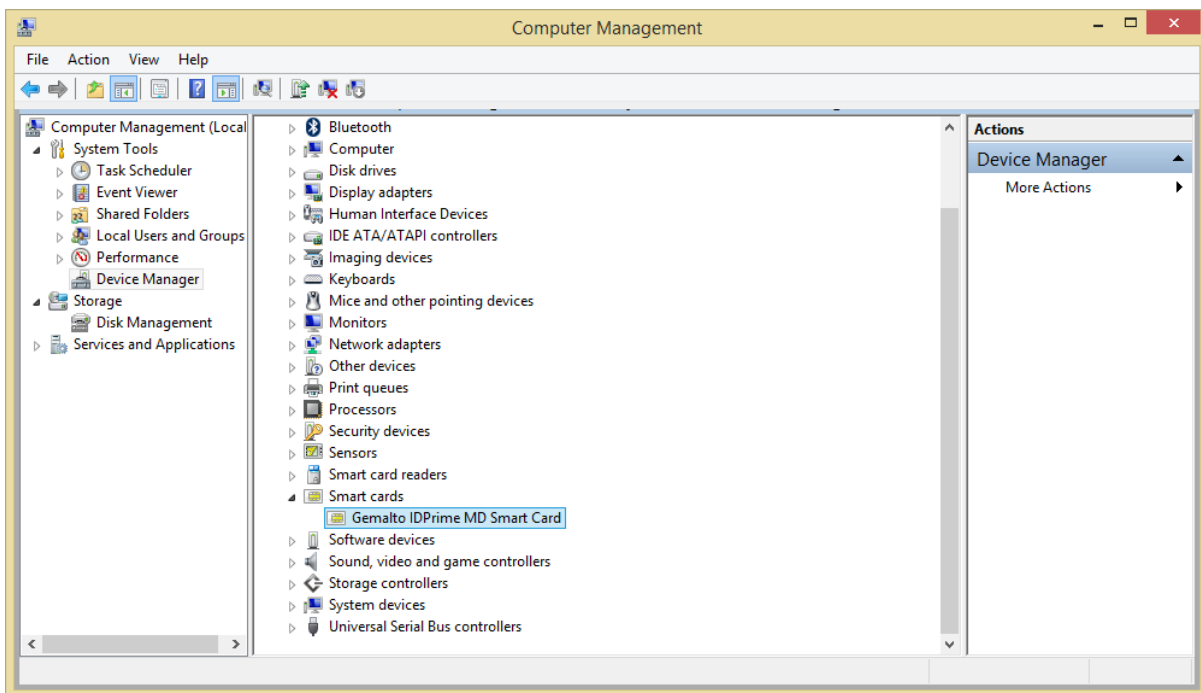
3. Instalacija Smart Card MiniDriver-a

Za Windows Xp ukoliko nije instaliran KB KB909520 (Microsoft Base Smart Card Cryptographic Service Provider) za [32bitnu](#) odnosno [64bitnu](#) verziju instalirati odgovarajući KB.

Sa sajta <http://qca.e-smartsys.com/preuzimanje.html> download-ovati [IDGo800_Minidriver_32.msi](#) odnosno [IDGo800_Minidriver_64.msi](#) za 32bitnu odnosno 64 bitnu verziju Windows Operativnog sistema.

Instalirati odgovarajući MSI paket

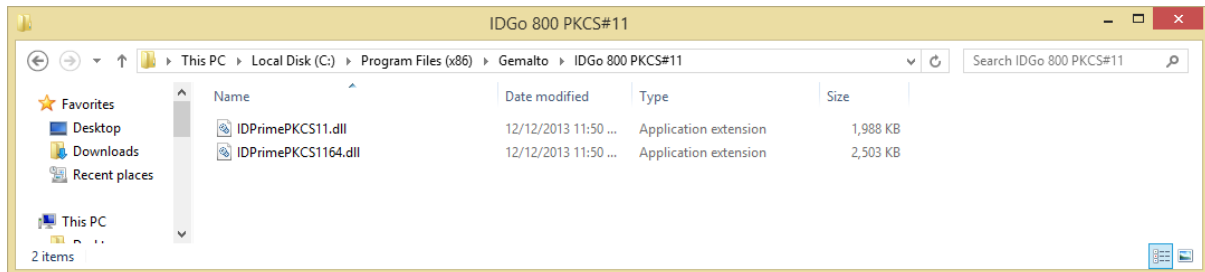
Ukoliko je Instalacija uspešna, kada stavite SSCD uređaj u čitač treba da postoji kao na slici



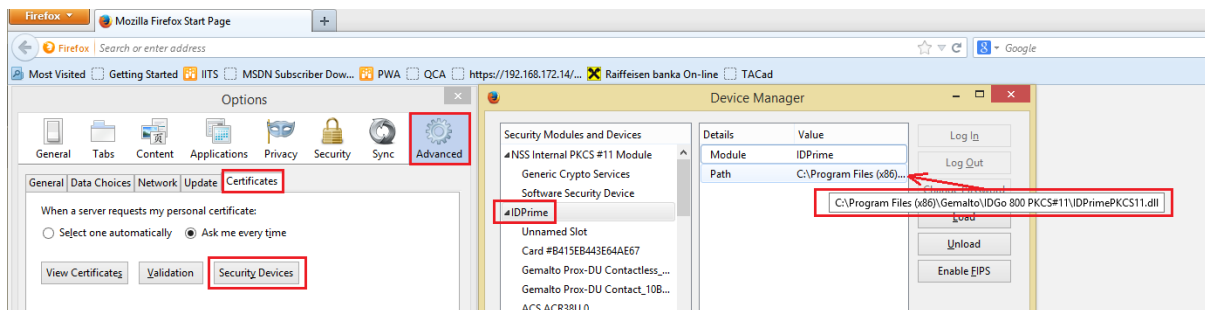
Ukoliko se ne vidi kontaktirajte ESS QCA podršku

4. Instalacija Smart Card PKCS11 biblioteke

Na sajta <http://qca.e-smartsys.com/preuzimanje.html> download-ovati [IDGo800 PKCS11 Library.msi](#). Instalirati MSI paket. Nakon uspešne instalacije PKCS11 biblioteke se nalaze (zavisno od 32bitne odnosno 64bitne verzije Windows operativnog sistema) u odgovarajućem direktorijumu.



Dodavanjem IDPrimePKCS11.dll biblioteke u npr. Firefox aplikaciji, treba da izgleda kao na slici



5. Promena PIN-a

Na Windows Xp računaru u C:\Windows\System32 nalazi se pintool.exe preko kojeg može da se promeni PIN (jednom tekući i dva puta novi).

Na Windows Vista/7/8.1 pritisne se Ctrl-Alt-Del i klikne na Change Password

Izabere se smart kartica ako nije izabrana i promeni PIN (jednom tekući i dva puta novi)